

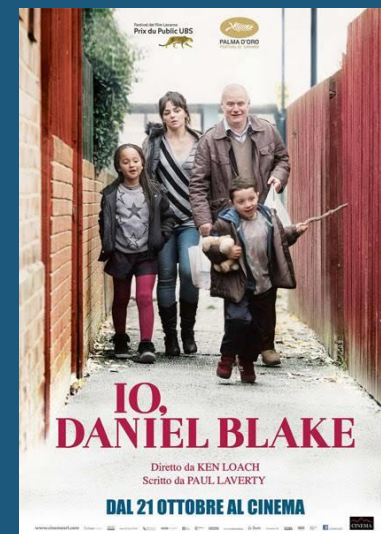
SEMINARIO

LE POLITICHE ATTIVE DEL LAVORO



*proiezione del film «Io, Daniel Blake»
del regista Ken Loach (ingresso gratuito)
conferenza di introduzione al tema
delle politiche attive*

14 giugno 2017, 14.30-18.30
c/o Cinema Castiglione



SAVE THE DATE

mercoledì 14 giugno 2017

14.30 – 18.30

c/o CINEMA CASTIGLIONE

Piazza di Porta Castiglione, 3

SEMINARIO

LE POLITICHE ATTIVE DEL LAVORO

- proiezione del film «**Io, Daniel Blake**»
del regista Ken Loach (ingresso gratuito)

...A SEGUIRE... interventi dei componenti del CSTAMB e...

- **dott.ssa Paola Cicognani**

(direttrice dell'Agenzia Regionale per il lavoro Emilia-Romagna)

- **dr. Giovanni De Angelis**

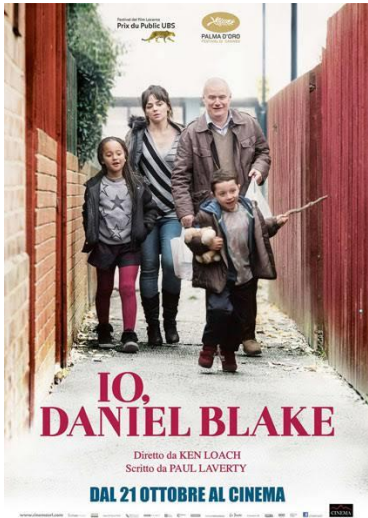
(operatore del Centro per l'Impiego della Provincia di Monza e Brianza)

Aperitivo conclusivo



CST EBTER Area Metropolitana
Via Del Commercio Associato 30
Bologna (BO)
Tel. 051.63.39.911
cstareametropolitana@ebter.it

SCHEDA DEL FILM, vincitore della Palma d'oro 2016



Newcastle. Daniel Blake è sulla soglia dei sessant'anni e, dopo aver lavorato per tutta la vita, ora per la prima volta ha bisogno, in seguito a un attacco cardiaco, dell'assistenza dello Stato. Infatti i medici che lo seguono certificano un deficit che gli impedisce di avere un'occupazione stabile. Fa quindi richiesta del riconoscimento dell'invalidità con il relativo sussidio ma questa viene respinta. Nel frattempo Daniel ha conosciuto una giovane donna, Daisy, madre di due figli che, senza lavoro, ha dovuto accettare l'offerta di un piccolo appartamento dovendo però lasciare Londra e trovandosi così in un ambiente e una città sconosciuti. Tra i due scatta una reciproca solidarietà che deve però fare i conti con delle scelte politiche che di sociale non hanno nulla.

Il regista Ken Loach ci regala un film di quelli che solo lui può offrirci. Carico cioè di uno sguardo profondamente umano e al contempo con le caratteristiche del grido che invita a ribellarsi a quello che sembra uno status quo inscalfibile.

Già dal titolo ritorna alla necessità inderogabile di non cancellare la forza dell'identità individuale di coloro che stanno tornando ad assumere le caratteristiche di classe sociale dei diseredati. Perché è la dignità della persona, quella che si vuole annullare grazie a un sistema in cui dominano i 'tagli' alla spesa sociale e dove gli stessi funzionari che debbono applicarli si rendono conto della crudeltà (è questo il termine giusto) delle regole che debbono applicare.

Daniel e Daisy, i due protagonisti, conoscono il senso della solidarietà e non intendono farlo dissolvere per colpa di chi ne ha volutamente smarrito qualsiasi traccia. La scena più intimamente toccante, in un film che provoca commozione senza però utilizzare alcun artificio, si svolge non a caso in un Banco alimentare. Si tratta di quelle realtà che un tempo si sarebbero definite caritatevoli e che oggi prendono il posto che dovrebbe spettare a uno Stato degno di questo nome, con tutta la precarietà che deriva dal volontariato.

Non è necessario andare a Newcastle essendo sufficiente passare nelle prime ore del giorno dinanzi ai punti di distribuzione di associazione anche laiche come, ad esempio, Pane Quotidiano a Milano per vedere lunghe file di persone che attendono di poter ricevere la razione alimentare. Il numero di coloro che non sono extracomunitari aumenta ogni giorno. Allora in questo mondo libero Ken Loach continua a proporci le esistenze di persone qualunque con la forza di chi non descrive ma partecipa attivamente al dolore di chi subisce una delle umiliazioni più profonde (la perdita o l'impossibilità del lavoro).

Daniel, Daisy e i suoi due figli si aggiungono alla galleria di persone di cui Loach ci ha mostrato una tranche de vie con la forza e la sensibilità di chi non ha alcuna intenzione di arrendersi alla logica del liberismo selvaggio.

Guarda il trailer del film

https://www.youtube.com/watch?v=V4P_zuz2Gb8



Ente Bilaterale Territoriale dell'Emilia Romagna

CST EBTER Area Metropolitana

Via Del Commercio Associato 30

Bologna (BO)

Tel. 051.63.39.911 Fax 051.51.90.06

cstareametropolitana@ebter.it

